

3. ผลการติดตามตรวจสอบคุณภาพสิ่งแวดล้อม

3.1 ผลการตรวจวัดระดับเสียง

การตรวจวัดระดับเสียงใช้เครื่องตรวจวัดเสียง (Integrating Sound Level Recording) ตรวจวัดตามวิธีมาตรฐานตามมาตรฐานองค์การระหว่างประเทศ ว่าด้วยมาตรฐาน (International Organization for Standardization) ISO Recommendation R 1996 โดยกำหนดระดับการตรวจวัดที่ Weighting A และ Time Constant Fast ตรวจวัดตลอด 24 ชั่วโมง กำหนดสถานีตรวจวัดจำนวน 3 สถานี ได้แก่

(1) โรงเรียนวัดหนองใหญ่ (47P 704671E 47P 1631878.51N) ซึ่งอยู่ติดกับวัดหนองใหญ่ ตำบลพุดคำจาน อำเภอพระพุทธบาท จังหวัดสระบุรี : ตั้งอยู่บริเวณริมทางหลวงชนบท สาย 1012 โดยอยู่ทางด้านทิศเหนือของโครงการ ห่างจากพื้นที่โครงการประมาณ 800 เมตร

2) บ้านบ่อวงค์ (47P 704164.23 E 47P 1631829.40 N) ตำบลพุดคำจาน อำเภอพระพุทธบาท จังหวัดสระบุรี : ตั้งอยู่ทางด้านทิศตะวันตกเฉียงเหนือของโครงการ โดยเขตบ้านบ่อวงค์อยู่ห่างจากวัดหนองใหญ่ไปตามทางหลวงชนบท สาย 1012 ประมาณ 0.5 กม.

(3) วัดเบญจคีรี (47P 705481.51E 47P163038.61N) ตำบลพุดคำจาน อำเภอพระพุทธบาท จังหวัดสระบุรี : ตั้งอยู่บริเวณริมทางหลวงหมายเลข 21 โดยอยู่ทางด้านทิศตะวันออกเฉียงใต้ของโครงการ ห่างจากพื้นที่โครงการประมาณ 1.5 กิโลเมตร (ภาพที่ 2) ได้ผลการตรวจวัดระดับเสียง 24 ชั่วโมง ของการตรวจวัดในวันที่ 22-23 กันยายน 2566 ดังตารางที่ 5 ถึงตารางที่ 7

ตารางที่ 5 ผลการตรวจวัดระดับเสียงที่โรงเรียนบ้านหนองใหญ่

วันที่ เวลา	22-23 ก.ย.66	
	Leq(dBA)	Lmax(dBA)
16.00-17.00 น.	70.4	94.2
17.00-18.00 น.	61.7	80.6
18.00-19.00 น.	60.5	81.8
19.00-20.00 น.	56.9	73.9
20.00-21.00 น.	56.4	73.3
21.00-22.00 น.	58.0	80.5
22.00-23.00 น.	55.4	72.1
23.00-0.00 น.	57.4	80.1
0.00-1.00 น.	54.3	72.6
1.00-2.00 น.	53.7	73.6
2.00-3.00 น.	51.5	69.8
3.00-4.00 น.	55.6	74.1
4.00-5.00 น.	54.0	71.6
5.00-6.00 น.	55.7	71.2
6.00-7.00 น.	57.8	74.5
7.00-8.00 น.	61.0	82.0
8.00-9.00 น.	62.2	92.9
9.00-10.00 น.	62.5	95.9
10.00-11.00 น.	59.3	82.2
11.00-12.00 น.	58.3	77.1
12.00-13.00 น.	59.5	83.0
13.00-14.00 น.	58.0	73.6
14.00-15.00 น.	58.6	75.9
15.00-16.00 น.	60.8	85.6
LEQ 24 hrs.	61.8	
Lmax	95.9	
LDN	63.7	
ค่ามาตรฐาน	1. ระดับเสียงสูงสุดจากการระเบิด <115 dBA 2. ระดับเสียง 8 ชั่วโมงจากการไม่ บด ย่อยหิน <75 dBA 3. ระดับเสียงเฉลี่ย 24 ชั่วโมง <70 dBA	

หมายเหตุ : ประกาศกระทรวงวิทยาศาสตร์เทคโนโลยีและสิ่งแวดล้อม เรื่อง กำหนดมาตรฐานระดับเสียงและความสั่นสะเทือนจากการทำเหมืองหิน
 มาตรา 55 แห่งพระราชบัญญัติส่งเสริมและรักษาคุณภาพสิ่งแวดล้อมแห่งชาติ พ.ศ. 2535 ประกาศ ณ วันที่ 23 พฤศจิกายน พ.ศ. 2539

ตารางที่ 6 ผลการตรวจวัดระดับเสียงที่บ้านบ่อวงค์

วันที่ เวลา	22-23 ก.ย.66	
	Leq(dBA)	Lmax(dBA)
16.00-17.00 น.	72.0	94.0
17.00-18.00 น.	68.3	88.9
18.00-19.00 น.	64.7	91.4
19.00-20.00 น.	62.0	84.9
20.00-21.00 น.	57.2	77.0
21.00-22.00 น.	58.8	85.6
22.00-23.00 น.	58.8	86.1
23.00-0.00 น.	58.6	86.2
0.00-1.00 น.	57.3	85.1
1.00-2.00 น.	55.3	79.2
2.00-3.00 น.	50.1	75.2
3.00-4.00 น.	53.7	78.0
4.00-5.00 น.	55.6	78.8
5.00-6.00 น.	55.4	75.4
6.00-7.00 น.	61.4	88.2
7.00-8.00 น.	63.7	94.7
8.00-9.00 น.	61.7	78.8
9.00-10.00 น.	63.6	83.6
10.00-11.00 น.	66.3	85.5
11.00-12.00 น.	66.8	88.7
12.00-13.00 น.	59.9	80.4
13.00-14.00 น.	63.7	86.6
14.00-15.00 น.	64.6	85.5
15.00-16.00 น.	61.4	89.5
LEQ 24 hrs.	64.2	
Lmax	94.7	
LDN	66.2	
ค่ามาตรฐาน	1. ระดับเสียงสูงสุดจากการระเบิด <115 dBA 2. ระดับเสียง 8 ชั่วโมงจากการไม่ บด ย่อยหิน <75 dBA 3. ระดับเสียงเฉลี่ย 24 ชั่วโมง <70 dBA	

หมายเหตุ : ประกาศกระทรวงวิทยาศาสตร์เทคโนโลยีและสิ่งแวดล้อม เรื่อง กำหนดมาตรฐานระดับเสียงและความสั่นสะเทือนจากการทำเหมืองหิน
 มาตรา 55 แห่งพระราชบัญญัติส่งเสริมและรักษาคุณภาพสิ่งแวดล้อมแห่งชาติ พ.ศ. 2535 ประกาศ ณ วันที่ 23 พฤศจิกายน พ.ศ. 2539

ตารางที่ 7 ผลการตรวจวัดระดับเสียงที่วัดเบญจคีรี

วันที่ เวลา	22-23 ก.ย.66	
	Leq(dBA)	Lmax(dBA)
16.00-17.00 น.	68.2	99.0
17.00-18.00 น.	62.6	88.5
18.00-19.00 น.	62.4	81.4
19.00-20.00 น.	59.2	78.1
20.00-21.00 น.	58.4	80.8
21.00-22.00 น.	57.3	68.2
22.00-23.00 น.	57.7	71.6
23.00-0.00 น.	56.3	70.6
0.00-1.00 น.	55.5	66.0
1.00-2.00 น.	55.2	68.6
2.00-3.00 น.	56.3	81.3
3.00-4.00 น.	55.9	77.8
4.00-5.00 น.	56.4	75.8
5.00-6.00 น.	58.7	78.0
6.00-7.00 น.	61.1	82.4
7.00-8.00 น.	60.6	79.0
8.00-9.00 น.	62.0	80.7
9.00-10.00 น.	64.0	84.4
10.00-11.00 น.	63.0	82.1
11.00-12.00 น.	62.5	76.3
12.00-13.00 น.	61.7	77.1
13.00-14.00 น.	61.7	77.9
14.00-15.00 น.	62.0	83.9
15.00-16.00 น.	61.7	77.9
LEQ 24 hrs.	62.3	
Lmax	99.0	
LDN	65.1	
ค่ามาตรฐาน	1. ระดับเสียงสูงสุดจากการระเบิด <115 dBA 2. ระดับเสียง 8 ชั่วโมงจากการไม่ บด ย่อยหิน <75 dBA 3. ระดับเสียงเฉลี่ย 24 ชั่วโมง <70 dBA	

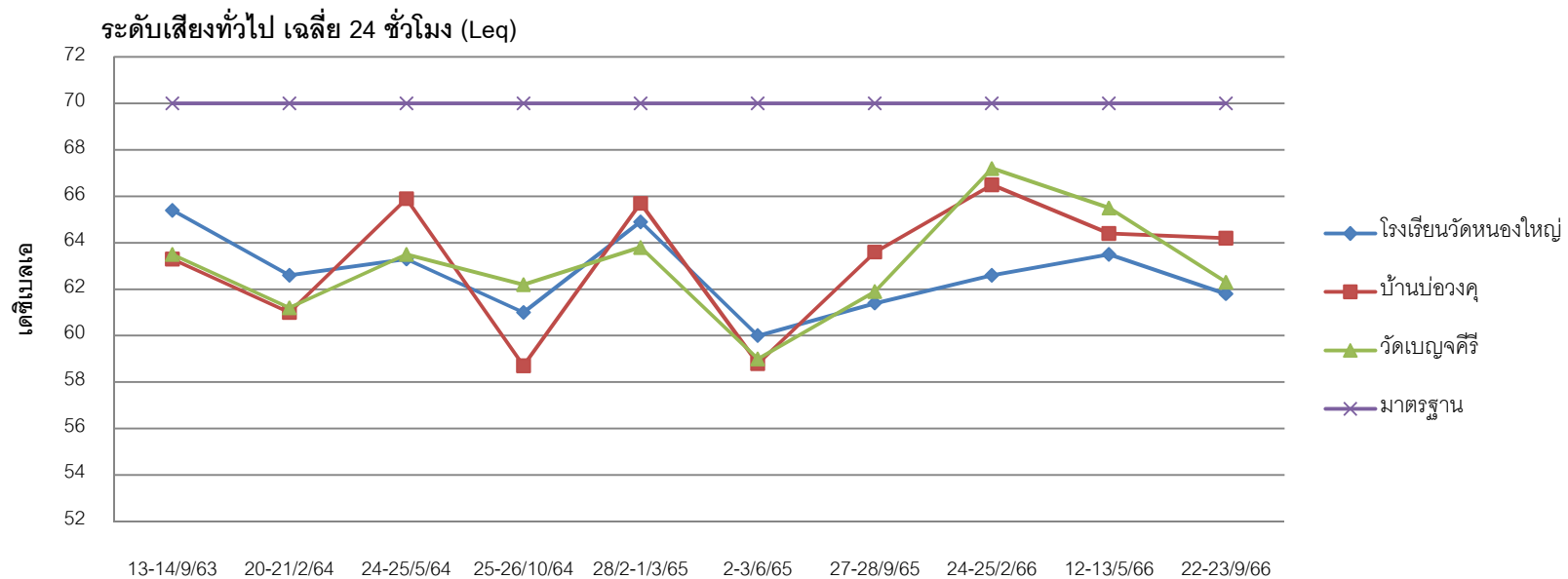
หมายเหตุ : ประกาศกระทรวงวิทยาศาสตร์เทคโนโลยีและสิ่งแวดล้อม เรื่อง กำหนดมาตรฐานระดับเสียงและความสั่นสะเทือนจากการทำเหมืองหิน
 มาตรา 55 แห่งพระราชบัญญัติส่งเสริมและรักษาคุณภาพสิ่งแวดล้อมแห่งชาติ พ.ศ. 2535 ประกาศ ณ วันที่ 23 พฤศจิกายน พ.ศ. 2539

ตารางที่ 8 ตารางสรุประดับเสียงเฉลี่ย 24 ชั่วโมง (Leq)

สถานที่	ระดับเสียง 24 ชั่วโมง (เดซิเบลเอ)									
	13-14	20-21	24-25	25-26	28 ก.พ.-1	2-3	27-28	24-25	12-13	23-24
	ก.ย.63	ก.พ.64	พ.ค.64	ต.ค.64	มี.ค.65	มิ.ย.65	ก.ย.65	ก.พ.66	พ.ค.66	ก.ย.66
1.โรงเรียนบ้านหนองใหญ่	65.4	62.6	63.3	61.0	64.9	60.0	61.4	62.6	63.5	61.8
2.บ้านบ่อวงค์	63.3	61.0	65.9	58.7	65.7	58.8	63.6	66.5	64.4	64.2
3.วัดเบญจคีรี	63.5	61.2	63.5	62.2	63.8	59.0	61.9	67.2	65.5	62.3
ค่ามาตรฐาน*	70									

หมายเหตุ : * ประกาศกระทรวงวิทยาศาสตร์และเทคโนโลยีและสิ่งแวดล้อม เรื่อง กำหนดมาตรฐานระดับเสียงและความสั่นสะเทือนจากการทำเหมืองหิน

มาตรา 55 แห่งพระราชบัญญัติส่งเสริมและรักษาคุณภาพสิ่งแวดล้อมแห่งชาติ พ.ศ. 2535 ประกาศ ณ วันที่ 23 พฤศจิกายน พ.ศ. 2539



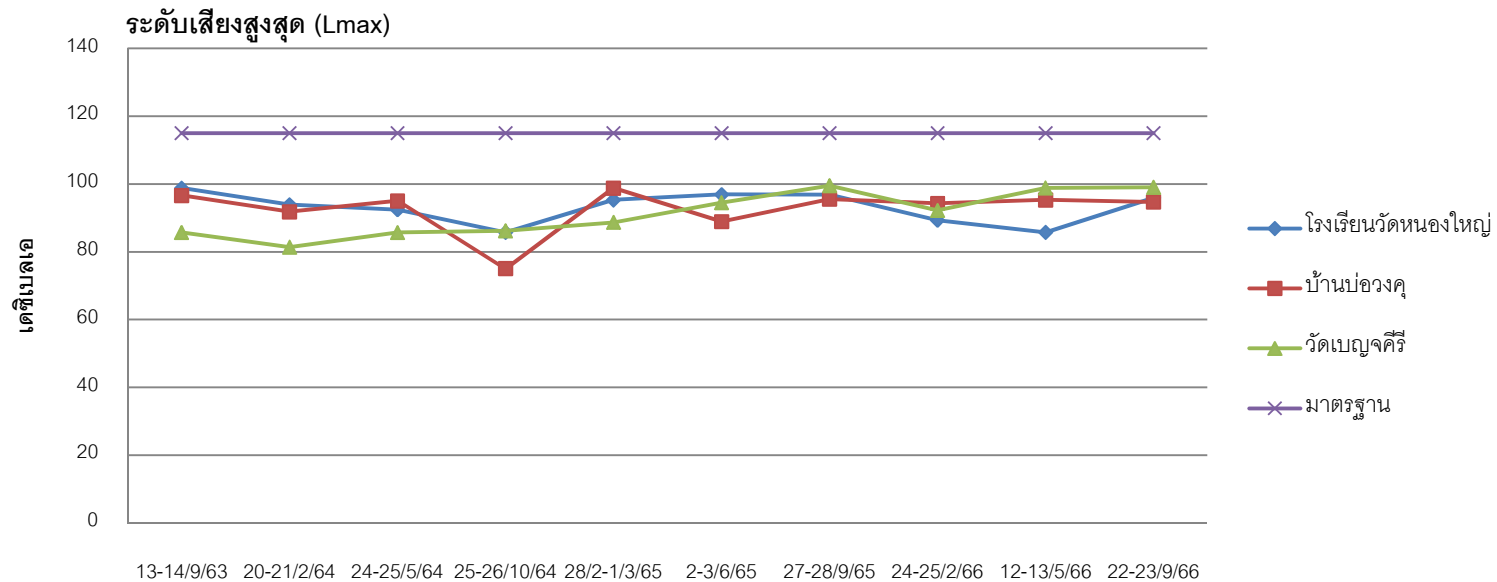
ภาพที่ 6 เปรียบเทียบการตรวจวัดระดับเสียง 24 ชั่วโมง ตั้งแต่ปี 2563 ถึง 2566

ตารางที่ 9 ตารางสรุประดับเสียงสูงสุด (Lmax)

สถานที่	ระดับเสียงสูงสุด (เดซิเบลเอ)									
	13-14	20-21	24-25	25-26	28 ก.พ.-1	2-3	27-28	24-25	12-13	23-24
	ก.ย.63	ก.พ.64	พ.ค.64	ต.ค.64	มี.ค.65	มิ.ย.65	ก.ย.65	ก.พ.66	พ.ค.66	ก.ย.66
1.โรงเรียนบ้านหนองใหญ่	98.8	93.9	92.4	85.7	95.3	96.9	96.8	89.3	85.7	95.9
2.บ้านบ่อวงค์	96.6	91.8	95.0	75.0	98.8	88.9	95.5	94.3	95.3	94.7
3.วัดเบญจคีรี	85.7	81.4	85.7	86.2	88.7	94.5	99.5	92.2	98.8	99.0
ค่ามาตรฐาน*	115									

หมายเหตุ :* ประกาศกระทรวงวิทยาศาสตร์และเทคโนโลยีและสิ่งแวดล้อม เรื่อง กำหนดมาตรฐานระดับเสียงและความสั่นสะเทือนจากการทำเหมืองหิน

มาตรา 55 แห่งพระราชบัญญัติส่งเสริมและรักษาคุณภาพสิ่งแวดล้อมแห่งชาติ พ.ศ. 2535 ประกาศ ณ วันที่ 23 พฤศจิกายน พ.ศ. 2539



ภาพที่ 7 เปรียบเทียบการตรวจวัดระดับเสียงสูงสุด ตั้งแต่ปี 2563 ถึง 2566

3.2 ผลการตรวจวัดความสั่นสะเทือนจากการระเบิดหิน

การตรวจวัดความสั่นสะเทือนจากการระเบิด โดยใช้เครื่องตรวจวัดแรงสั่นสะเทือน (Seismometer) ด้วยเครื่องมือ Instantel Micromate UM11463 , Instantel Minimate Plus / BC 8256 , BC 8255 ตรวจวัดตามวิธีมาตรฐานความสั่นสะเทือนตามมาตรฐานองค์การระหว่างประเทศ ว่าด้วยมาตรฐาน (International Organization for Standardization) ที่ ISO 4866 โดยตรวจวัดความสั่นสะเทือนให้เป็นไปตามมาตรฐาน DIN 4150 และ USBM โดยติดตั้งเครื่องตรวจวัดติดยึดกับพื้น โดยแนวรัศมี (แกน Y) ตั้งฉากกับแนวสัมผัส (แกน X) และแนวตั้ง (แกน Z) ซึ่งมีแนวรัศมีหันเข้าหาจุดระเบิด วิธีการตรวจวัดแบบ Trigger Source Geo : 0.127 mm/s Mic : 110 dBA Range : 31.7 mm./sec. 1024 samples per 1.0 second บริเวณจุดตรวจวัดที่กำหนดได้แก่

1) โรงเรียนบ้านหนองใหญ่ (47P 704671E 47P 1631878.51N)

2) บ้านบ่อวงค์ (47P 704164.23 E 47P 1631829.40 N)

2) วัดเบญจคีรี (47P 705481.51E 47P163038.61N)

ได้ผลการตรวจวัดความสั่นสะเทือน ในวันที่ 23 กันยายน 2566 ดังตารางที่ 10 ถึงตารางที่ 12

ตารางที่ 10 ผลการตรวจวัดระดับความสั่นสะเทือนขณะระเบิดหิน โรงเรียนบ้านหนองใหญ่

สถานีตรวจวัด โรงเรียนบ้านหนองใหญ่ วันที่ 23 ก.ย.66					
แกนที่ใช้ในการตรวจวัด	พารามิเตอร์				
	ความถี่ (เฮิรตซ์)	ความเร็วอนุภาค (มม./วินาที)		การขจัด (มม.)	
	ค่าตรวจวัด	ค่าตรวจวัด	ค่ามาตรฐาน	ค่าตรวจวัด	ค่ามาตรฐาน
แกน X (Transverse)	34	0.190	42.7	0.005	0.2
แกน Y (Longitudinal)	37	0.159	46.5	0.001	0.2
แกน Z (Vertical)	37	0.381	46.5	0.003	0.2
คลื่นอัดอากาศขณะระเบิด	Air Blast : PSPL <50 dBA				

หมายเหตุ : ค่ามาตรฐาน ประกาศกระทรวงทรัพยากรธรรมชาติและสิ่งแวดล้อม เล่ม 122 ตอนที่ 125 ง ลงวันที่ 29 ธันวาคม 2548 เรื่องกำหนด

มาตรฐานควบคุมเสียงและความสั่นสะเทือนจากการทำเหมืองหินN/A=Not Application on ***=ความถี่เฉลี่ย ZC FREQ

ตารางที่ 11 ผลการตรวจวัดระดับความสั่นสะเทือนขณะระเบิดหิน บ้านบ่อวงค์

สถานีตรวจวัด บ้านบ่อวงค์ (บ้านเลขที่ 14 ม.6) วันที่ 23 ก.ย.66					
แกนที่ใช้ในการตรวจวัด	พารามิเตอร์				
	ความถี่ (เฮิรตซ์)	ความเร็วอนุภาค (มม./วินาที)		การขจัด (มม.)	
	ค่าตรวจวัด	ค่าตรวจวัด	ค่ามาตรฐาน	ค่าตรวจวัด	ค่ามาตรฐาน
แกน X (Transverse)	17	0.159	21.4	0.002	0.2
แกน Y (Longitudinal)	20	0.238	25.1	0.002	0.2
แกน Z (Vertical)	28	0.222	35.2	0.001	0.2
คลื่นอัดอากาศขณะระเบิด	Air Blast : PSPL <50 dBA				

หมายเหตุ : ค่ามาตรฐาน ประกาศกระทรวงทรัพยากรธรรมชาติและสิ่งแวดล้อม เล่ม 122 ตอนที่ 125 ง ลงวันที่ 29 ธันวาคม 2548 เรื่องกำหนด

มาตรฐานควบคุมเสียงและความสั่นสะเทือนจากการทำเหมืองหิน N/A = Not Application on ***=ความถี่เฉลี่ย ZC FREQ

ตารางที่ 12 ผลการตรวจวัดระดับความสั่นสะเทือนขณะระเบิดหิน วัดเบญจคีรี

สถานีตรวจวัด วัดเบญจคีรี วันที่ 23 ก.ย.66					
แกนที่ใช้ในการตรวจวัด	พารามิเตอร์				
	ความถี่ (เฮิรตซ์)	ความเร็วอนุภาค (มม./วินาที)		การขจัด (มม.)	
	ค่าตรวจวัด	ค่าตรวจวัด	ค่ามาตรฐาน	ค่าตรวจวัด	ค่ามาตรฐาน
แกน X (Transverse)	20	0.127	25.1	0.001	0.2
แกน Y (Longitudinal)	>100	0.048	50.8	0.000	0.2
แกน Z (Vertical)	30	0.079	37.7	0.000	0.2
คลื่นอัดอากาศขณะระเบิด	Air Blast : PSPL <50 dBA				

หมายเหตุ : ค่ามาตรฐาน ประกาศกระทรวงทรัพยากรธรรมชาติและสิ่งแวดล้อม เล่ม 122 ตอนที่ 125 ง ลงวันที่ 29 ธันวาคม 2548 เรื่องกำหนด

มาตรฐานควบคุมเสียงและความสั่นสะเทือนจากการทำเหมืองหิน N/A=Not Application on ***=ความถี่เฉลี่ย ZC FREQ

ตารางที่ 13 เปรียบเทียบ ผลการตรวจวัดระดับความสั่นสะเทือนโรงเรียนบ้านหนองใหญ่

Parameter	Transverse												
	30 ก.ย.62	9 ก.พ.63	2 มิ.ย.63	13 ก.ย.63	20 ก.พ.64	24 พ.ค.64	25 ต.ค.64	28 ก.พ.65	2 มิ.ย.65	27 ก.ย.65	25 ก.พ.66	12 พ.ค.66	23 ก.ย.66
ความถี่ (เฮิรตซ์)	32	15	2.3	12	12	N/A(***)	12	12	N/A(***)	19	13	57	34
ความเร็วอนุภาค (มม./วินาที)	0.270	0.118	0.095	0.481	0.977	0.126	0.236	0.150	0.126	0.159	0.127	0.173	0.190
การขจัด (มม.)	0.006	0.005	0.02	0.006	0.012	0.006	0.003	0.023	0.010	0.002	0.006	50.8	0.005
	Vertical												
	9.1	43	30	11	11	26	13	11	37	19	15	37	37
ความถี่ (เฮิรตซ์)	9.1	43	30	11	11	26	13	11	37	19	15	37	37
ความเร็วอนุภาค (มม./วินาที)	0.302	0.039	0.095	0.457	0.749	0.055	0.260	0.142	0.063	0.222	0.206	0.055	0.381
การขจัด (มม.)	0.005	0.000	0.000	0.007	0.01	0.000	0.002	0.002	0.000	0.001	18.8	0.000	0.003
	Longitudinal												
	6.4	15	26	9.1	9.5	14	12	9.5	20	28	N/A	73	37
ความถี่ (เฮิรตซ์)	6.4	15	26	9.1	9.5	14	12	9.5	20	28	N/A	73	37
ความเร็วอนุภาค (มม./วินาที)	0.365	0.126	0.087	0.646	1.498	0.126	0.150	0.213	0.087	0.238	0.079	0.205	0.159
การขจัด (มม.)	0.009	0.001	0.001	0.011	0.024	0.001	0.003	0.003	0.001	0.002	0.001	0.001	0.001

N/A = Not Application on *** = ความถี่เฉลี่ย ZC FREQ สูงเกินกว่าระดับการตรวจวัดของเครื่องมือ

ตารางที่ 14 เปรียบเทียบ ผลการตรวจวัดระดับความสั่นสะเทือนบ้านบ่อวงค์

Parameter	Transverse												
	30 ก.ย.62	9 ก.พ.63	2 มิ.ย.63	13 ก.ย.63	20 ก.พ.64	24 พ.ค.64	25 ต.ค.64	28 ก.พ.65	2 มิ.ย.65	27 ก.ย.65	25 ก.พ.66	12 พ.ค.66	23 ก.ย.66
ความถี่ (เฮิรตซ์)	47	N/A(***)	>100	64	>100	6.5	>100	11	30	17	5.4	32	17
ความเร็วอนุภาค (มม./วินาที)	0.143	1.175	0.175	0.063	0.206	0.681	0.079	0.206	0.143	0.159	0.127	0.143	0.159
การขจัด (มม.)	0.001	0.000	50.8	0.000	0.000	0.009	0.000	0.005	0.001	0.002	0.004	0.005	0.002
	Vertical												
	30 ก.ย.62	9 ก.พ.63	2 มิ.ย.63	13 ก.ย.63	20 ก.พ.64	24 พ.ค.64	25 ต.ค.64	28 ก.พ.65	2 มิ.ย.65	27 ก.ย.65	25 ก.พ.66	12 พ.ค.66	23 ก.ย.66
ความถี่ (เฮิรตซ์)	57	N/A(***)	30	6.6	64	43	73	8.3	37	28	N/A	32	28
ความเร็วอนุภาค (มม./วินาที)	0.095	0.270	0.476	0.476	0.254	0.381	0.127	0.222	0.111	0.222	0.190	0.206	0.222
การขจัด (มม.)	0.000	9.4	0.008	0.010	0.001	0.004	0.000	0.004	0.000	0.001	0.014	0.014	0.001
	Longitudinal												
	30 ก.ย.62	9 ก.พ.63	2 มิ.ย.63	13 ก.ย.63	20 ก.พ.64	24 พ.ค.64	25 ต.ค.64	28 ก.พ.65	2 มิ.ย.65	27 ก.ย.65	25 ก.พ.66	12 พ.ค.66	23 ก.ย.66
ความถี่ (เฮิรตซ์)	73	>100	43	7.6	>100	8.5	>100	24	34	20	28	73	20
ความเร็วอนุภาค (มม./วินาที)	0.079	0.063	0.270	0.460	0.206	0.397	0.063	0.111	0.095	0.238	0.079	0.095	0.238
การขจัด (มม.)	0.000	0.000	0.001	0.010	0.000	0.007	0.000	0.001	0.000	0.002	0.000	0.000	0.002

N/A = Not Application on *** = ความถี่เฉลี่ย ZC FREQ สูงเกินกว่าระดับการตรวจวัดของเครื่องมือ

ตารางที่ 15 เปรียบเทียบ ผลการตรวจวัดระดับความสั่นสะเทือนวัดเบญจศิริ

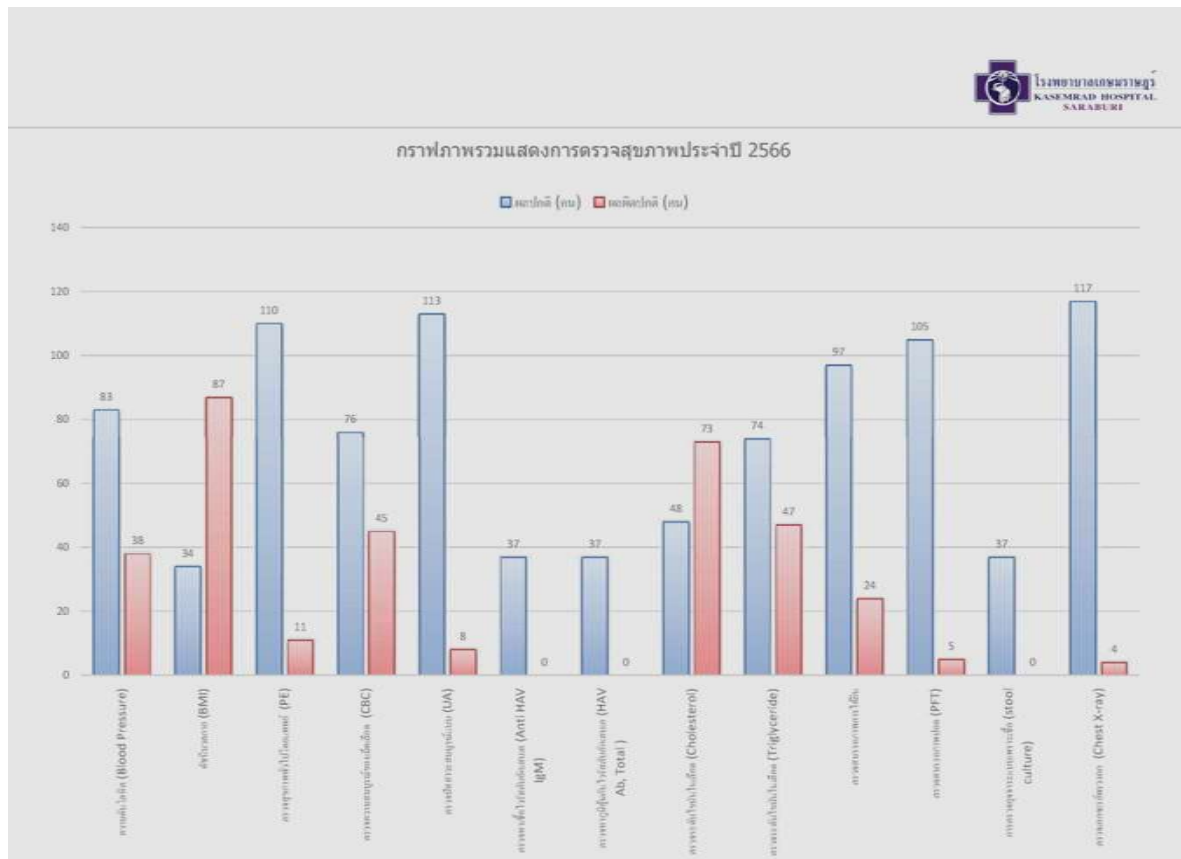
Parameter	Transverse												
	30 ก.ย.62	9 ก.พ.63	2 มิ.ย.63	13 ก.ย.63	20 ก.พ.64	24 พ.ค.64	25 ต.ค.64	28 ก.พ.65	2 มิ.ย.65	27 ก.ย.65	25 ก.พ.66	12 พ.ค.66	23 ก.ย.66
ความถี่ (เฮิรตซ์)	39	30	73	64	34	37	>100	N/A(***)	22	N/A(***)	N/A	1.8	20
ความเร็วอนุภาค (มม./วินาที)	0.127	0.175	0.063	0.063	1.143	0.952	0.268	0.238	0.175	0.143	0.095	0.127	0.127
การขจัด (มม.)	0.001	0.001	0.000	0.000	0.006	0.004	0.000	0.001	0.001	0.019	0.010	0.009	0.001
	Vertical												
	30 ก.ย.62	9 ก.พ.63	2 มิ.ย.63	13 ก.ย.63	20 ก.พ.64	24 พ.ค.64	25 ต.ค.64	28 ก.พ.65	2 มิ.ย.65	27 ก.ย.65	25 ก.พ.66	12 พ.ค.66	23 ก.ย.66
ความถี่ (เฮิรตซ์)	N/A	47	N/A(***)	22	23	28	>100	57	30	N/A(***)	N/A	N/A	30
ความเร็วอนุภาค (มม./วินาที)	0.190	0.349	0.175	0.127	0.286	0.206	0.190	0.190	0.079	0.143	0.127	0.143	0.079
การขจัด (มม.)	0.001	0.002	0.000	0.002	0.001	0.001	0.002	0.000	0.000	0.000	0.000	0.000	0.000
	Longitudinal												
	30 ก.ย.62	9 ก.พ.63	2 มิ.ย.63	13 ก.ย.63	20 ก.พ.64	24 พ.ค.64	25 ต.ค.64	28 ก.พ.65	2 มิ.ย.65	27 ก.ย.65	25 ก.พ.66	12 พ.ค.66	23 ก.ย.66
ความถี่ (เฮิรตซ์)	57	21	>100	57	34	26	>100	64	30	73	>100	>100	>100
ความเร็วอนุภาค (มม./วินาที)	0.095	0.333	0.048	0.095	0.111	0.206	0.556	0.127	0.079	0.079	0.063	0.079	0.048
การขจัด (มม.)	0.000	0.002	0.000	0.2	0.001	0.001	0.001	0.000	0.000	0.000	0.000	0.000	0.000

N/A = Not Application on *** = ความถี่เฉลี่ย ZC FREQ สูงเกินกว่าระดับการตรวจวัดของเครื่องมือ

3.3 ผลการตรวจสุขภาพคนงาน (ที่มา : ผลการตรวจสุขภาพพนักงานบริษัท ศิลาเลิศจิต จำกัด วันที่ 9 ตุลาคม 2566) ที่โรงพยาบาลเกษมราษฎร์สระบุรี จำนวนพนักงานทั้งหมด 125 คน ได้เข้ารับการตรวจ 121 คน

ตารางที่ 16 สรุปผลตรวจสุขภาพพนักงาน

รายการตรวจ	จำนวนพนักงาน ทั้งหมด	%ผลปกติ	%ผล ผิดปกติ	ไม่เข้ารับการ ตรวจ(คน)	เข้ารับการตรวจ (คน)
1. ความดันโลหิต (Blood Pressure)	125	68.6	31.4	4	121
2. ดัชนีมวลกาย (BMI)	125	28.1	71.9	4	121
3. ตรวจสุขภาพทั่วไปโดยแพทย์ (PE)	125	90.9	9.1	4	121
4. ตรวจความสมบูรณ์ของเม็ดเลือด (CBC)	125	62.8	37.2	4	121
5. ตรวจปัสสาวะอย่างสมบูรณ์ (UA)	125	93.4	6.6	4	121
6. ตรวจหาเชื้อไวรัสตับอักเสบบี (Anti HAV IgM)	125	100.0	0.0	88	37
7. ตรวจหาเชื้อภูมิคุ้มกันไวรัสตับอักเสบบี (HAV ab Total)	125	100.0	0.0	88	37
8. ตรวจหาระดับไขมันในเลือด - Cholesterol	125	39.7	60.3	4	121
9. ตรวจหาระดับไขมันในเลือด - Triglyceride	125	61.2	38.8	4	121
10. ตรวจสมรรถภาพการได้ยิน	125	80.2	19.8	4	121
11. ตรวจสมรรถภาพการทำงานของปอดPFT	125	95.5	4.5	15	110
12. ตรวจอุจจาระเพาะเชื้อ (Stool Culture)	125	100.0	0.0	88	37
13. เอกซเรย์ทรวงอก (Chest X-ray)	125	96.7	3.3	4	121



ภาพที่ 8 สรุปผลการตรวจสุขภาพประจำปี 2566